

DOW CORNING® 895

Strüktürel Cephe Silikonu

ÖZELLİKLERİ

- prEN 13022 ve EOTA normlarına göre geliştirilen en son Strüktürel Cephe uygulamalarına ilişkin koşullara uygundur
- Kaplanmış, emaye ve reflektif camlara, eloksalli ve polyester toz boyalı alüminyum ve paslanmaz çelik profillere uygundur
- Aşındırmaz ve kokusuzdur
- Tek komponentli üründür

YARARLARI

- Sertleşen macun dış hava koşullarına mükemmel dayanır. Ultraviyole ışınlar, ısıya ve rutubete yüksek direnç gösterir
- Yüksek gerilmeye olan direnciyle esnek yapı uygulamalarında ideal bir malzemedir
- Mükemmel mekanik özelliklere haizdir

Tek komponentli silikon kauçuk

UYGULAMASI

- Tek komponentli Strüktürel Cephe elemanları silikon macunu

TİPİK ÖZELLİKLERİ

Aşağıdaki değerler şartname hazırlamak için verilmemiştir. Şartname hazırlamak için lütfen bölgenizdeki Dow Corning satış temsilcisine başvurun.

Test yöntemi*	Özelliği	Birim	Değer
	Verildiği halde		
	Çökme ve akması	mm	0
	(50% RH) Şekil verme süreci	dakika	30 ila 50
	(50% RH, 25°C/77°F) Çalışma süreci	mm	
	- 24 saat		2,2
	- 48 saat		4,0
	- 7 gün		±8
	- 14 gün		±11
	(Optimal cam izolasyon koşullarına bak)		
	(20-25°C/68-77°F) Tam yapışma	gün	21
	7 gün reaksiyon sonunda 25°C (77°F) ve 50% RH		
ASTM D2240	Durometer Sertliği, Shore A	puan	30
ASTM D0412	Maksimum uzama	%	560
ASTM D0412	%100 çekmesi halinde çekme direnci	Mpa	0,7
ASTM D0412	Maksimum uzamada çekme direnci	Mpa	2,6
ASTM D624	Germeye direnci	kN/m	15,3
	H-parça testi		
ISO 8339	Maksimum uzama	%	260
ISO 8339	Çekme direnci	Mpa	1,06
ISO 8339	Young modülü	Mpa	1,0
	Macun dinamik yük dizaynı	Pa	140000
	Macun statik yük dizaynı	Pa	7000
	Uygulama ısısı	°C	-40 ila +150
		°F	-40 ila 302

* ASTM: Amerika Malzeme ve Test Enstitüsü.

ISO: Uluslararası Standartlar Enstitüsü.

TANIMI

DOW CORNING 895 tek komponentli nötr çalışan özellikte cam, metal ve diğer yapı elemanları kullanılan yapılar için tavsiye edilir.

Mevcut yapı elemanlarının takviye

edilmesi için gerekli onarım işlerinde kullanılır.

KÜRLENME

Oda ısısında havadaki su buharıyla reaksiyona geçer nötr alkoxy az bir metanol çıkartır.

PERFORMANS VERİLERİ

DOW CORNING 895 Macun prEN 13022 and EOTA (Ref: INV 96/BE.35) normlarının gerektirdiği yüksek fiziksel nitelik ve yapışma performansına haizdir. -(ISO DIS 11431) normuna göre sıcak suda 2000 saat ultraviole ışınlarına tabi. -(ISO 846) normuna göre büzülme ve gerilme testinde 5000 devre. -(ISO 3231) normuna göre SO₂ ve tuz testine dayandı. -(EN 28-339) ve SNJF VEC etiketine göre aşırı ısıya dayanıklı. -(Ref: CSTB GM 90-8) normuna göre 4000 saat ultraviole ışınlarında %12,5 genleşti.

UYGULAMA

Strüktürel Cepheelerde DOW CORNING 895 Macunu fabrikada uygulanmalı ve optimal yapışma performansı sağlayan koşullarda çalışmalıdır. Cam dizaynının elvermediği durumlarda veya onarım hallerinde şantiyede çalışılabilir.

Bu macun, prEN 13022 ve EOTA Kılavuzuna göre Avrupa standartlarına uygun geliştirilmiştir.

Derz tasarımı

Genel olarak, yapılarda kullanılan DOW CORNING 895 Macunu için 6mm ve 15mm genişlik verilmelidir. Yapı hesaplarına göre doğru genişlik saptanabilir. Derinlik (7 boyutu) yapının termal ve dinamik hareketlerine uygun şekilde saptanmalı. Her halükarda genişlik 6mm'den az olmamalı. İdeal oran (genişlik/derinlik) 2/1 dir.

Yardımcı malzeme seçimi

Macunlarda renk kaybetmemek veya düşük performansı önlemek için destek ve kalıp malzeme seçimi hayati önem taşır. Dow Corning standart testler sonunda yardımcı malzemeler için bir dizi liste geliştirmiştir. Doymuş hücreli polietilen köpük birçok macun için arka takviyede tavsiye edilir. Silikon bazlı kalıplar genelde düşük performanslar için uygundur.

Uygulamalarda kullanılan bazı eleman

örnekleri şekil 2 ve 5'de gösterilmiştir.

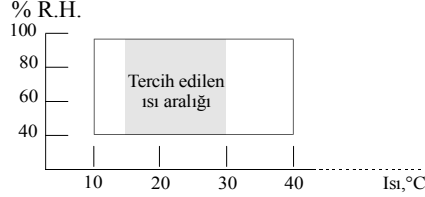
Optimal uygulama şartları

Aslında en ideal cam izolasyon çalışmaları fabrikada, aşağıdaki ısı ve rutubet koşullarında yapılabilir.

Isı koşulları: 8°C ila 35°C (46,4-95°F)
Rutubet koşulları: 40% ila 95%

Tavsiye edilen ısı aralığı: 15°C ila 30°C (59-86°F)

DOW CORNING 895 Macunu Şekil 1: Rutubette çalışma eğrisi



Yukarıdaki koşullar altında izolasyonu yapılan cam modüller 21 gün içerisinde taşınabilir ve normların gerektirdiği esasları sağlar. Özel durumlar için lütfen Dow Corning birimlerine danışın.

Ön hazırlama

Cam izolasyonundan önce ambalaja bulaşan tüm yabancı madde artıklarını temizle, yüzeyi yağ, toz, don veya sudan arındır. Metal, cam veya diğer yüzeyleri uygun solventle temizle, yağsız ve lifsiz bezle kurula. Yüzeydeki solventin buharlaşması tavsiye edilmez.

Primer

DOW CORNING 895 Macunu primer kullanmayı gerektirmez fakat bazı yüzeylerde yapıştırma en iyi sonucu almak için gerekli testleri yap. Dow Corning Bölgesel Hizmet birimlerinden proje bazında teknik danışmanlık iste ve daha fazla bilgi gerekirse, Dow Corning'e başvur.

Maskelene ve şekil verme

Macunun derze bulaşmaması için maskeleme bandajı kullan. Macunun tatbik edileceği temiz noktalara bant yapışmasını. 5 dakika içerisinde kabuklaşmadan macuna şekil verebilirsin. Şekil aldıktan sonra

macun kabuklaşmadan bandajı hemen sök.

Uygulama şekli

Destek malzemesini, kalıpları ve ara boşluk bandajını gösterildiği gibi yerleştir. DOW CORNING 895 Macunun istenilen şekil ve performansı vermesi için yeterince presle. Derze ve destek malzemesine az macun bulaşması için pres çok önemlidir. Macunu yatağında tutmak için içbükey aletler tavsiye edilir.

BAKIM

Dow Corning, şantiyedeki uygulamalarda en iyi sonuçların alınmasına yönelik özel tavsiyelerde bulunur. Önceden izole edilmiş modüllerin uzun ömürlü olması ve performansında herhangi bir sorun çıkmaması için bu tavsiyelere uyun. DOW CORNING 895 Macunu kullanarak hasarlı modülleri onarın. Dow Corning çalışmasını tamamlamış nötr silikonların uygulamada tam sonuç vermesi, yüzeydeki artıkların temizlenmesine ve temiz bir bıçakla sıyrılmaya bağlıdır.

Onarıma başlamadan önce Dow Corning Teknik Hizmet Birimine danışın.

TEKNİK HİZMETLER

Özel uygulamalarınız için aşağıdaki adreslerdeki Dow Corning Teknik Hizmet Birimlerinden danışmanlık isteyiniz:

Dow Corning S.A.
Construction Technical Service
Parc Industriel
B-7180 Seneffe - Belgium
Tel : INT + 32 (0)64 88 83 20
Faks : INT + 32 (0)64 88 84 01

Dow Corning GmbH
Rheingaustraße 34, Postfach 130332
D-65091 Wiesbaden, Germany
Tel : INT + 49 (0)611 - 23 71
Faks : INT + 49 (0)611 - 237 610

Dow Corning Ltd.
Meriden Business Park
Copse Drive, Aillsley, Coventry,
CV5 9RG - United Kingdom
Tel : INT + 44 (0)1676 52 80 00
Faks : INT + 44 (0)1676 52 80 01

TEMAS HALİNDE EMNİYET KURALLARI

ÜRÜN PAKETİ İÇERİSİNDE
BULUNMAYAN EMNİYET
KURALLARINA İLİŞKİN FÖYLERİ
ÜRÜNLE TEMAS ETMEDEN
ÖNCE OKUYUN. KONTEYNER
EMNİYET ETİKETLERİNİ, TEMAS
HALİNDE VE İŞ KAZALARINDA
BAŞVURULACAK YÖNTEMLERİ
İÇEREN BİLGİ FÖYLERİNİ
DOW CORNING SATIŞ
TEMSİLCİSİNDEN İSTEYİN.

KULLANIM SÜRESİ VE MUHAFAZA ŞEKLİ

DOW CORNING 895 Silikon
Macunun kullanım süresi 27°C
(80,6°F) ısıda veya altında, açılmamış
orijinal ambalajında muhafazası
halinde imalat tarihinden itibaren 12
aydır.

PAZARLANMASI

DOW CORNING 895 Macunu
Dow Corning tarafından aracısız
pazarlanır. Bilgi için en yakın
Dow Corning Satış ofisine başvurun.

AMBALAJ VE RENK BİLGİLERİ

Bu malzeme 184 litrelik fiçılarda; 20
litrelik kovalarda; 310ml kartuşlarda
(12'lik kartonda) ve siyah renkte
mevcuttur.

KULLANILMAYACAK HALLER

DOW CORNING 895 Macunu,
Dow Corning Yapı Sanayii Teknik
Hizmet Biriminden yazılı ön onay
alınmadan yapılar da kullanılamaz. Her
bir proje için ayrı ayrı Dow Corning
onayı gerekir ve onaylanması için şu
esaslar dikkate alınır:

- Macun bandaj ebadı ve çizimli
örneği.
- Yapı elemanlarına uygunluğunu
gösteren laboratuvar test sonuçları.
- Macunu uygulayacak standard
profesyonel çalışma ekibi gözlemleri.
- Macunla çalışacak ekip, uygulama
koşulları için her zaman Dow Corning
teknik hizmet birimlerine danışmalıdır.

Özellikle Dow Corning onayı
alınmamış projelerde

DOW CORNING 895 Macunu
kullanılan Strüktürel Cepelerde
herhangi bir sorun çıkmasından
Dow Corning sorumlu tutulamaz.
Projenin Yerel Yapı Yönetmeliklerine
göre uygulanmasından tümüyle
kullanıcı sorumludur.

Bu ürün tıp veya eczacılık alanlarında
test edilemez, bulundurulamaz.

SAĞLIK VE ÇEVRE KOŞULLARI

Dow Corning, bu ürünle ilgili
müşterilerinin her türlü emniyet
gereksinmelerini sağlamak amacıyla,
Ürün Rehberlik Birimi bünyesindeki
Sağlık ve Çevre sorunları uzmanlarını
her satış bölgesinde hazır bulundurur.

Daha fazla bilgi için lütfen
bölgenizdeki Dow Corning Satış
Temsilciliğine başvurun.

KISITLI GARANTİ SÜRESİ- LÜTFEN DİKKATLİ OKUYUN

Yukarıdaki bilgiler, Dow Corning
araştırmalarına ve doğru olduğuna
inanılan test sonuçlarına, iyi niyet
kurallarına göre derlenmiştir. Elimizde
olmayan nedenlerden dolayı
kontrolümüz dışındaki koşullarda ve
ürünlerimizin kullanım yöntemlerinde
meydana gelen sonuç raporları, siz
müşterilerimizin Dow Corning
ürünlerine ilişkin yapacakları doğruluk
testlerinin yerine geçerli değildir.

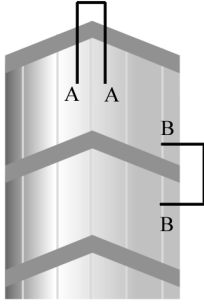
Dow Corning sadece ürünün satışı
sırasında geçerli özellikleri garanti
eder. Garanti ölçüsü, satış bedeli veya
teslim edilen ürünün garanti edilen
üründen farklı çıkması halinde
değiştirilmesiyle sınırlıdır.

**DOW CORNING TİCARİ
TEAMÜLLERE UYMAYAN VEYA
ÖZEL TALEPLER DOĞURACAK
HER TÜRLÜ GARANTİ ŞEKLİNE
TABİ OLMADIĞINI ÖZELLİKLE
BELİRTİR. KULLANIM ŞEKLİNE
İLİŞKİN DOW CORNING ONAYLI
UYGUNLUK BELGESİ VERİLME
DURUMLARI HARİÇ İŞ
KAZALARI VE BUNUN
SONUCUNDA OLUŞACAK HER
TÜRLÜ ZARARDAN
DOW CORNING SORUMLU
TUTULAMAZ. KULLANILMASI
İÇİN YAPILAN ÖNERİLER**

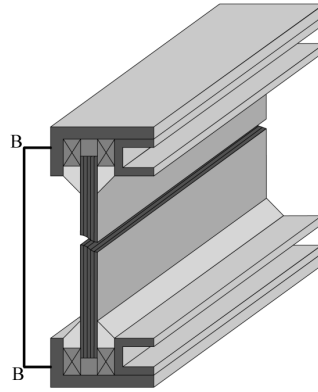
HERHANGİ BİR PATENT İHLALİ
ANLAMINA ALINAMAZ.

Tipik Derz Örnekleri

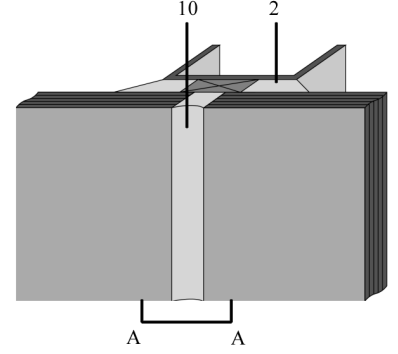
Şekil 2: 2-tarafli Strüktürel Cephe sistemi



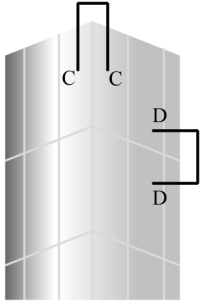
Şekil 2A: Kesit detayı: 2 tarafli (şantiyede monte) Strüktürel Cephe izolasyon dizayn örneđi



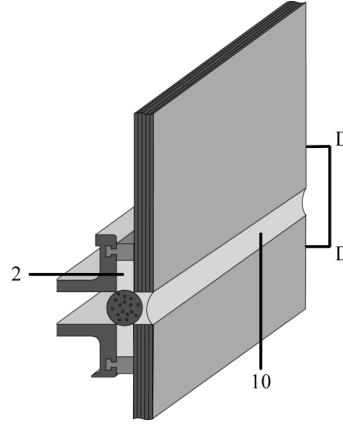
Şekil 2B: Mulyon detayı



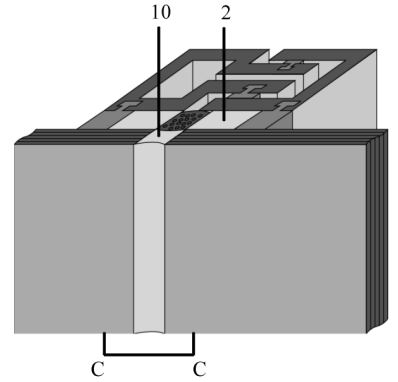
Şekil 3: 4-tarafli Strüktürel Cephe sistemi



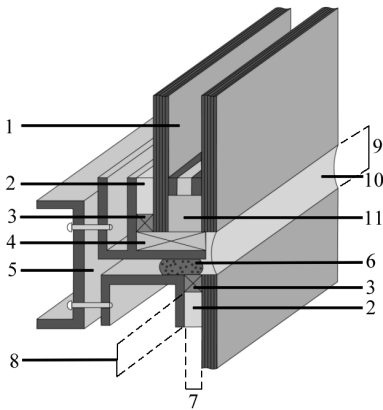
Şekil 3A: Detay kesiti. (Fabrikada monte) 4-tarafli Strüktürel Cephe dizayn örneđleri



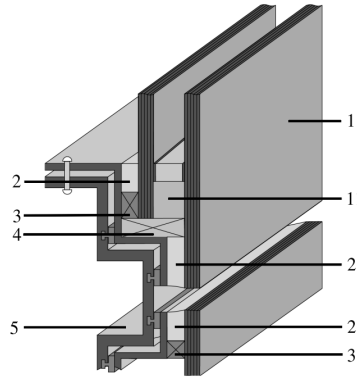
Şekil 3B: Mulyon detayı



Şekil 4: Destekli Cam eleman izolasyon dizaynı



Şekil 5: Topal cam dizaynı



Alt yazı

1. Çiftcam ünitesi
2. Strüktürel silikon (DOW CORNING® 895 Macunu)
3. Strüktürel bant
4. Silikon takoz
5. Alüminyum profil
6. Arka destek çubuđu
7. Derz derinliđi
8. Strüktürel silikon geniřliđi
9. Hava temaslı macun ebadı
10. Hava temaslı macun (DOW CORNING® 897 Macunu)
11. Silikon cam izolasyon macunu (DOW CORNING® 3362 Macunu)

Global İletişiminiz İçin

İster evinizde isterse yurtdışında-işiniz nereye gitmenizi gerektirirse-Dow Corning yerel hizmet birimlerinden ürün kataloğunu, müşteri hizmetlerini ve teknik danışmanlıkları temin edebilirsiniz. Zorluk anında Dow Corning Uluslararası Deneyimlerinden yararlanabilir veya sadece bize telefon ederek sorunlarınıza anında yaratıcı çözümler bulabilirsiniz.

Dow Corning web site adresi:

www.dowcorning.com

DOW CORNING AMERIKA

Kuzey Amerika

Dow Corning Corporation
Tel.: +1 517 496 6000
Faks: +1 517 496 8026
ABD'den ücretsiz görüşme:
1 800 248 2481

Kanada

Dow Corning Canada, Inc.
Tel.: +1 905 826 9600
Faks: +1 905 858 6005
Kanada'dan ücretsiz görüşme:
1 800 248 2481

Meksika

Dow Corning de Mexico
Tel.: +525 327 1300
Faks: +525 327 1327

Güney Amerika

Dow Corning do Brasil Ltda.
Tel.: +55 11 3759 4300
Faks: +55 11 3758 5727
Kolombiya'dan ücretsiz görüşme: 9809 12 0276
Venezüella'dan ücretsiz görüşme: 880 12112

Arjantin

Dow Corning de Argentina
S.A.I.C.
Tel.: +54 11 4814 9600
Faks: +54 11 4816 6119

DOW CORNING ASYA

Avustralya & Yeni Zelanda

Dow Corning Australia Pty Ltd.
Tel.: +61 1300 360 732
Faks: +61 1300 650 785

Çin (Chengdu)

Dow Corning China Ltd.
Tel.: +86 28 661 9678
Faks: +86 28 661 6756

Çin (Shanghai)

Dow Corning China Ltd.
Tel.: +86 21 6249 2316
Faks: +86 21 6249 2317

Endonezya, Singapur, Malezya & Filipinler

Dow Corning Singapore Pte Ltd.
Tel.: +65 253 6611
Faks: +65 253 6070

Japonya

Dow Corning Toray Silicone
Co Ltd.
Tel.: +81 3 3287 1011
Faks: +81 3 3287 1201

Tayvan an (Chungli)

Dow Corning Taiwan Inc.
Tel.: +886 3 462 0534
Faks: +886 3 462 0552

Tayland

Dow Corning (Thailand) Ltd.
Tel.: +66 2 634 7078 to 7088
Faks: +66 2 634 7077

Çin (Beijing)

Dow Corning China Ltd.
Tel.: +86 10 6500 3051
Faks: +86 10 6504 5652

Çin (Hong Kong)

Dow Corning Asia
Tel.: +852 2835 0350
Faks: +852 2836 6650

Hindistan

Dow Corning India Ltd.
Tel.: +91 22 444 3820
Faks: +91 22 444 3485

Japonya

Dow Corning Asia Ltd.
Tel.: +81 3 3287 1141
Faks: +81 3 3287 1088

Kore

Dow Corning Korea Ltd.
Tel.: +82 2 551 7600
Faks: +82 2 551 6800

Tayvan (Taipei)

Dow Corning Taiwan Inc.
Tel.: +886 2 2713 6936
Faks: +886 2 2717 2209

DOW CORNING AVRUPA

Almanya, Avusturya, İsviçre, Doğu Avrupa

Dow Corning GmbH
GERMANY
Tel.: +49 (0)611 - 23 70
Faks: +49 (0)611 - 237 610
E-mail: katja.bechstein@dowcorning.com

Fransa, Kuzey Afrika

Dow Corning France S.A.
Tel.: +33 (0)4 72 84 13 60
Faks: +33 (0)4 72 84 13 79

İtalya & Doğu Akdeniz Ülkeleri

Dow Corning S.p.A.
ITALY
Tel.: +39 039 - 60 711
Faks: +39 039 - 68 996 60

Polonya

Dow Corning Polska Sp. zo.o.
Tel.: +48 (0)22 645 14 46
Faks: +48 (0)22 645 14 40

İngiltere, İrlanda, Kuzey Denizi ülkeleri, Benelüks, Güney Afrika & Orta Doğu

Dow Corning Ltd.
UNITED KINGDOM
Tel.: +44 (0)1 676 52 80 00
Faks: +44 (0)1 676 52 80 01

İspanya, Portekiz

Dow Corning Ibérica S.A.
SPAIN
Tel.: +34 93 36 36 900
Faks: +34 93 36 36 901